



Sehr geehrte Damen und Herren,

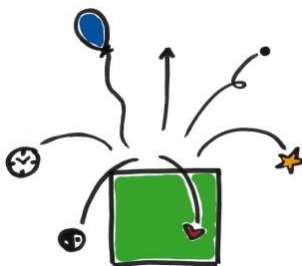
Wir freuen uns, dass wir Ihnen in unserem ersten Newsletter für das Jahr 2022 wieder über spannende Aktivitäten berichten und Ihnen interessante Informationen an die Hand geben können.

Trotz der auslaufenden Förderperiode wurde in der letzten Zeit viel frischer Wind erzeugt und gute Ideen in Gang gebracht.

Im Newsletter erwartet Sie eine Vorstellung der geförderten Projekte sowie ein Update zu unseren Arbeitsgruppen. Während sich die AG Dorfentwicklung und -gemeinschaft intensiv mit Fördermöglichkeiten zum Thema Ehrenamt beschäftigt, plant die AG Tourismus derzeit das diesjährige Regionalforum. Neues gibt es auch zu der Aktion „Gelbes Band“. Hinter dieser Aktion steht die AG Natur- und Kulturlandschaft/Regionale Produkte, die rund um die Aktion weitere Bausteine zur Pflege von Streuobstwiesen plant.

Wir wünschen Ihnen viel Spaß beim Lesen!

*Ihr Regionalmanagement-Team
(Ute Weisbrod-Mohr, Monika Satory und Isabelle Schmidholz)*



Bürgerprojekte 2022

Bereits im März hat der Vorstand der LAG in seiner Sitzung die **ehrenamtlichen Bürgerprojekte** ausgewählt, die eine Förderung erhalten. Fast alle der 20 eingereichten Projekte erreichten die Mindestpunktzahl, so dass sich 19 Projektverantwortliche über eine Förderung freuen können! Damit alle ausgewählten Projekte zum Zuge kommen, hat der Vorstand beschlossen, die aufgerufenen Mittel in Höhe von **30.000 €** um zusätzliche **3.000 €** aus dem **Topf der LAG** aufzustoocken.

Ein herzliches Dankeschön dafür!

- Tagung Eisenbahnfreunde - Eisenbahnfreunde Dahn e.V.
- Pferd und Kutsche im Hornbachtal - Pferdesport Gemeinschaft Althornbach e.V.
- Skulpturengarten/ Kunstparcours - Gudrun Zoller
- Atrium Kita Steinfeld - Förderverein Kath. Kindergarten Steinfeld e.V.
- Klima-Baum-Art Petersbächel - Petra Würt
- Außenklassenzimmer Kita Bruchweiler - Bärenbach Förderverein der Kath. Kita St. Franziskus
- Bank-Räubertouren Rieschweiler-Mühlbach - Heimatverein 1998 e.V. Rieschweiler-Mühlbach
- Schutzhütte am Jüngstberg Bundenthal - Bürgerverein Bundenthal e.V.



Bürgerprojekte 2022 - Fortsetzung

- Aufwertung Wiesenbrunnen Bottenbach - Förderverein Dorfgemeinschaft Bottenbach e.V.
- Dorfarchiv Weselberg - Werner Knöller
- Barfußpfad Höhrfröschen - Bürger für Höhrfröschen e.V.
- Leben und Kultur Annweiler – Shekaba Hussein
- Sprachcafé BROT und SALZ - Susanne Rapp, Adventgemeinde
- Nistmöglichkeiten Kleinsteinhausen – Wolfgang Wagner
- Generationentreffpunkt Bouleplatz Niederschlechtenbach - Bürgerverein Niederschlechtenbach 2018 e.V.
- Niederhorbach im Lauf der Zeit - Arbeitskreis Dorfchronik
- Verbesserte Ausstattung DGH Rosenkopf – Heimat- und Kulturverein Rosenkopf
- Wassertretbecken Eppenbrunn – Fremdenverkehrs- und Kneippverein Eppenbrunn
- Kubbspiele im Dahner Felsenland – 1. Hägar-Club Schindhard e.V.

Regionalbudget 2022

Bereits zum vierten Mal werden in der LEADER-Region Pfälzerwald plus sogenannte Kleinstprojekte (Projektkosten max. 20.000 €/netto) gefördert. Das Fördergeld wird zu 90% vom Bundesministerium für Ernährung und Landwirtschaft in Form von Regionalbudgets zur Förderung der ländlichen Entwicklung zur Verfügung gestellt. 10 % der Fördersumme steuert die Region aus eigenen Mitteln bei. Insgesamt werden in diesem Jahr **14 Projekte** mit insgesamt **127.250 €** unterstützt:

- Ausbau Waldfreibad (Ortsgemeinde Steinfeld)
- Erlebnisweg Horbacher Mühle (Natur- und Tierschutzverein Horbacher Mühle e.V.)
- Service-Kästen für Radfahrer (Mountainbikepark Pfälzerwald e.V.)
- Neugestaltung Prangertshof (Zukunft Annweiler e.V.)
- Waldplatz Kita (Ortsgemeinde Birkenhördt)
- Ausbau Spielplatz (Ortsgemeinde Lug)
- Aufwertung gmdl. Spielplätze (Ortsgemeinde Trulben)
- Holzbühne im Pfarrgarten (Ortsgemeinde Birkenhördt)



Regionalbudget 2022 - Fortsetzung

- Ausbau Wohnmobilstellplatz (Ortsgemeinde Lemberg)
- Ausbau Grillplatz (Ortsgemeinde Bottenbach)
- Ausbau Mehrgenerationenplatz (Ortsgemeinde Barbelroth)
- Neugestaltung Ortseingänge (Ortsgemeinde Kröppen)
- Neugestaltung Pergola Marktplatz (Ortsgemeinde Vinningen)
- Errichtung eines Ortskreuze (Ortsgemeinde Steinalben)

LILE 2023-2027 - Rückblick

Am 31. März 2022 war es endlich so weit. Nach einer Zeit voller Evaluieren, statistischem Analysieren und Konzeptionieren wurde die Lokale Integrierte Ländliche Entwicklungsstrategie (kurz LILE) für die LAG Pfälzerwald plus als Bewerbungsgrundlage für die folgende Förderperiode 2023 – 2027 beim Ministerium in Mainz eingereicht.

Während der Erstellung war ein integrativer und umfassender Beteiligungsprozess von besonderer Bedeutung, den Sie alle tatkräftig unterstützt haben. Im Anschluss der digitalen Auftaktveranstaltung am 30. Juni 2021 mit allen Interessierten haben viele von Ihnen mit unserem Online-Fragebogen weitere tolle Ideen eingereicht.

Um ein möglichst breites Bild der Region zu erfassen, ergänzte eine Jugend- und Schülerbefragung den Beteiligungsprozess.

Dafür allen ein herzliches Dankeschön für die vielen Ideen, Anregungen und kreative Mithilfe!

Um die gesammelten Aussagen fundiert zu untermauern, wurden zudem Interviews mit lokalen Expertinnen und Experten geführt. Somit konnten spannende Impulse in den Erstellungsprozess aufgenommen werden.

Wir freuen uns über ein tolles Konzept, das die thematischen Schwerpunkte der LEADER-Region in vier Handlungsfeldern widerspiegelt:

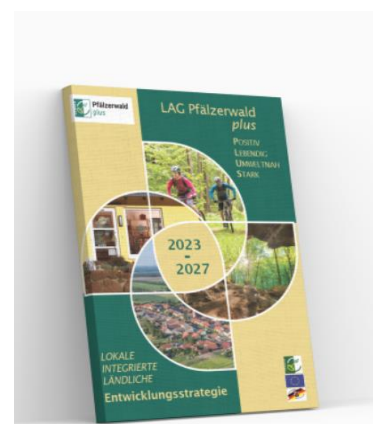
1. „Leben in den Dörfern“
2. „Regionale Wirtschaft“
3. „Nachhaltiger Tourismus“
4. „Regionaler Natur- und Klimaschutz“



News!! – LAG Pfälzerwald plus für neue Förderperiode zertifiziert !

Es geht weiter für die LAG Pfälzerwald plus in die nächste Förderperiode 2023 bis 2027 ! Unter dem Motto „LAG Pfälzerwald plus: positiv–lebendig –umweltnah–stark“ freuen wir uns, neue Projekte in unseren vier Handlungsfeldern unterstützen zu können und die Region so zu stärken!

Die Überreichung der Anerkennungsurkunde wird Ende des Jahres erfolgen. Wir freuen uns auf Ihre tollen Projektideen ab Juli 2023!!!



Neues aus den Arbeitsgruppen

Nach langen Coronabeschränkungen und digitalen Video-Konferenzen haben sich die Arbeitsgruppen nicht mehr ausschließlich digital sondern auch vor Ort intensiv ausgetauscht und gemeinsam viel erarbeitet. Die AG Natur- und Kulturlandschaft/Regionale Produkte hat sich erneut mit dem Projekt "Gelbes Band" beschäftigt, das wir nachfolgend genauer vorstellen.

Die AG Tourismus widmet sich in diesem Jahr der Planung des Regionalforums in unserer Region und die AG Dorfentwicklung und -gemeinschaft stellt spannende Fördermöglichkeiten im Bereich Ehrenamt zusammen.

AG Dorfentwicklung und -gemeinschaft

Viele Projekte und Ideen können nur mit Hilfe von Fördermitteln umgesetzt werden. Abhängig sind vor allem ehrenamtliche Projekte, die einen großen Mehrwert für die Gemeinschaft mit sich bringen und die Dorfentwicklung fördern. Um einen besseren Überblick über mögliche Förderprogramme geben zu können, hat die AG Dorfentwicklung und -gemeinschaft die Plattform *Padlet* für eine interne Zusammenstellung diverser Fördermöglichkeiten genutzt. Zudem findet derzeit ein reger Austausch mit Initiativen und Best-Practice-Beispielen statt, die sich vor allem mit der Organisation von Ehrenamtstrukturen auseinandersetzen. Mittlerweile steht das Ehrenamt nicht mehr auf vielen Füßen, es müssen daher andere Projektansätze geschaffen werden, die neu zu einem Engagement motivieren. Bei der nächsten Sitzung ist Herr Weber vom WEGE-Prozess Daun zu Gast. Der WEGE-Prozess sucht partizipative und lösungsorientierte Ansätze, wie sich die Region dem demographischen Wandel mit all seinen Folgen erfolgreich stellen kann.

Wenn Sie Interesse an unserer kommenden Sitzung haben, melden Sie sich gerne!
#digitalunterwegs

AG Natur- und Kulturlandschaften

Nachdem die Aktion „Gelbes Band“ im letzten Jahr so gut angenommen wurde, hat die LEADER-Aktionsgruppe Pfälzerwald plus gemeinsam mit dem Biosphärenreservat Pfälzerwald und dem Haus der Nachhaltigkeit die Aktion auch 2022 fortgeführt. Im Laufe des Jahres wurden erneut Bäume mit dem Gelben Band markiert und auf einer Karte verortet (www.pfaelzerwald.de/streuobstwiesen/)

Die Markierung mit dem gelben Band weist darauf hin, dass das Obst zur Erntezeit kostenfrei und in haushaltsüblichen Mengen geerntet werden darf.

Der Lebensraum Streuobstwiese mit seinen ökologischen Funktionen ist seit jeher von guter Wiesen- und Baumpflege abhängig. Aus diesem Grund wurde die Aktion „Gelbes Band“ im Jahr 2022 durch verschiedene Angebote zur Wissensvermittlung rund um die Streuobstwiese ergänzt. Neben interessanten Schnittkursen wurden im Frühsommer weitere Kurse zur Handhabung mit der Sense angeboten.

Ein weiteres Angebot, welches allen zur Verfügung steht, findet **am 09. Oktober 2022** gemeinsam mit dem **Marmeladenmarkt** im Haus der Nachhaltigkeit in Johanniskreuz statt. An diesem Tag wird es neben einer **Ausstellung zum Thema Streuobst** die Möglichkeit geben, seine **Apfelsorten von Pomologen bestimmen zu lassen**.

Wir freuen uns auf Sie!



AG Tourismus

Der Fokus der Arbeit dieser AG liegt derzeit auf der Planung des diesjährigen Regionalforums am

20. September 2022 ab 18:00 Uhr im Biosphärenhaus Fischbach

Dieses Jahr wird sich alles rund um das **Thema „Nachhaltiger Tourismus“** drehen. Nach einem Impulsvortrag von Herr Giraldo von TourCert zeigen zwei Best-Practice-Beispiele spannende Einblicke in den nachhaltigen Tourismus. Zum einen hält Frau Holz von der Südlichen Weinstraße einen Vortrag zum Thema „Nachhaltiges Reiseziel Deutsche Weinstraße“ und zum anderen beschäftigt sich Frau Seibel vom Verkehrsverbund Rhein-Neckar mit der Erreichbarkeit touristischer Highlights.

Im Anschluss wollen wir auf einem "Markt der Möglichkeiten" in Kleingruppengesprächen die Themen weitervertiefen. Ob zu Fördermöglichkeiten oder zum Angebot von nachhaltigen touristischen Produkten möchten wir in den Austausch mit Ihnen gehen.

Kommen Sie vorbei und lassen Sie uns einen Abend zum Netzwerken und Austauschen verbringen!



Termine

20. September 2022 18:00 – 20:00 Uhr
Regionalforum „Nachhaltiger Tourismus“ –
Biosphärenhaus

27. September 2022
Vorstandssitzung mit Auswahlverfahren der
LEADER-Projekte

09. Oktober 2022
Marmeladenmarkt mit
Bestimmungsmöglichkeit
für Äpfel und Birnen im
Haus der Nachhaltigkeit



Impressum

LAG Pfälzerwald plus e.V.
Unterer Sommerwaldweg 40-42
66953 Pirmasens

Ansprechpartnerin Redaktion:
Isabelle Schmidholz
entra Regionalentwicklung GmbH
Falkensteiner Weg 3
67722 Winnweiler
Tel.: 06302 – 9239 14
E-Mail: isabelle.schmidholz@entra.de
Internet: www.pfaelzerwaldplus.de

Dieses Angebot wird im Rahmen des Entwicklungsprogramms EULLE unter Beteiligung der Europäischen Union und des Landes Rheinland-Pfalz, vertreten durch das Ministerium für Wirtschaft, Verkehr, Landwirtschaft und Weinbau Rheinland-Pfalz gefördert.



EUROPÄISCHE UNION

Europäischer Landwirtschaftsfonds für die Entwicklung des ländlichen Raums: Hier investiert Europa in die ländlichen Gebiete.