



Sehr geehrte Damen und Herren,

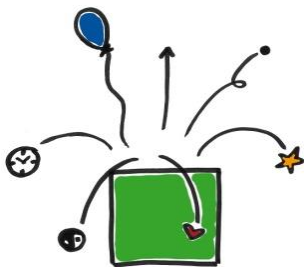
in unserem ersten Newsletter für das Jahr 2021 möchten wir über die Aktivitäten unserer LEADER-Region berichten und Ihnen spannende Informationen an die Hand geben.

Trotz der anhaltenden Pandemie können wir uns glücklich schätzen, dass wir in den letzten Monaten keinen Stillstand in unserer Region verzeichnen mussten und freuen uns daher ganz besonders, neue tolle Projekte zu unterstützen, die zur Entwicklung unserer LAG und der Region wesentlich beitragen.

Neben einer Vorstellung der geförderten Projekte finden Sie in diesem Newsletter Informationen zu der Aktion „Gelbes Band“. Hinter dieser Aktion steht die AG Natur- und Kulturlandschaft & regionale Produkte, die das ganze organisiert. Ganz besonders spannend wird das Ende des Newsletters - dort verraten wir erste Informationen zu unserem dies-jährigen Regionalforum.

Wir wünschen Ihnen viel Spaß beim Lesen!

*Ihr Regionalmanagement-Team
(Ute Weisbrod-Mohr, Monika Satory und
Isabelle Schmidholz)*



Aus Gründen der leichteren Lesbarkeit wird im vorliegenden Newsletter die gewohnte männliche Sprachform bei personenbezogenen Substantiven und Pronomen verwendet. Dies soll jedoch keinesfalls eine Geschlechterdiskriminierung oder eine Verletzung des Gleichheitsgrundsatzes zum Ausdruck bringen.

Unsere geförderten LEADER-Projekte

In der ersten virtuellen Vorstandssitzung der Vereinsgeschichte hat der Vorstand der LAG Pfälzerwald plus wieder tolle neue Projekte zur Förderung ausgewählt.

Mit 105 Punkten erreicht das Projekt „Informationscenter Bahnhof Schopp“ den ersten Platz. Mithilfe der Förderung richtet der private Investor eine barrierefreie Tourist-Info ein.



Alter Bahnhof Schopp

Die Verbandsgemeinde Rodalben wird bei der Qualifizierung ihrer Wanderwege unterstützt.

Die Ortsgemeinde Vinningen plant auf einer durch einen Abriss entstandene Freifläche im alten Ortsteil einen Kommunikationsplatz.

Einen örtlichen Wanderweg mit verschiedenen Erlebnisstationen wird die Ortsgemeinde Weselberg unter dem Motto „Hexenpfad“ errichten.

Zudem wird der Dorfbrunnen in der Ortsgemeinde Neidenfels neu gestaltet, um diesen Bereich als Teil des zentralen Dorfplatzes wieder zu beleben.

Für das erste halbe Jahr konnten somit bereits 447.877,67 Euro an Fördergeldern in die Region gebracht werden.



Bürgerprojekte 2021

Über die Förderung von **ehrenamtlichen Bürgerprojekten** wurde vom Vorstand der LAG in einem Umlaufverfahren entschieden. Von den 23 eingereichten Projektideen können mit den vom Land zur Verfügung gestellten 30.000 € 16 Projekte mit jeweils 1.500 bzw. 2.000 € unterstützt werden:

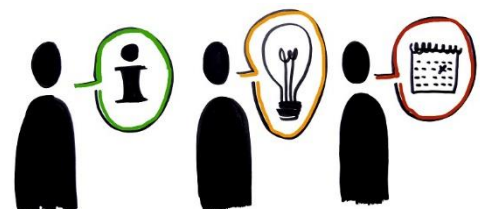
- Wochenmarkt Spirkelbach - Dorfkult Spirkelbach e.V.
- Tagung Paneuropäisches Schulungslandheim Heilsbach - Verein Freunde des Herzog-Wolfgang-Gymnasiums Hornbach/Zweibrücken e.V.
- Skulpturengarten und Kunstparcours 21 - „Initiative Kunst“ Schweigen-Rechtenbach
- QR-Code Mosaik - Sport, Kultur, Sozial-Stiftung Südwestpfalz
- Sitzgruppe zur Rast am Wanderweg „Hasterfelsen“ - Verkehrsverein Donsieders
- Wegweiserschilder Wanderwege um Schmalenberg - PWV Schmalenberg
- Umwelt-Aktion Bottenbach - Förderverein Dorfgemeinschaft Bottenbach e.V.
- Weiterentwicklung Dorfgarten Vinningen - Obst- und Gartenbauverein Vinningen e.V.
- Kinder der Zukunft – Bäume der Zukunft - Michael Müller
- Förderung Insekten und Vogelwelt - Sportverein Vinningen e.V.
- Stiftsgarten Klingenmünster - Bürgerstiftung Pfalz
- Aufwertung Streuobstwiese „Bohnenäcker“ - Thomas Eimer und Marliese Braun
- Ausstattungsgegenstände Nachteinsätze - Freie Rettungshundestaffel Elmstein e.V.
- Kleiderstube Contwig - Kath. Kirchengemeinde Contwig

- Pflanzbeete Kneippanlage Eppenbrunn - Fremdenverkehrs- und Kneippverein Eppenbrunn e.V.
- Aufwertung Sitzgelegenheiten Clausen – Kultur- und Verkehrsverein Clausen

Regionalbudget 2021

Bereits zum dritten Mal werden in der LEADER-Region Pfälzerwald plus sogenannte Kleinstprojekte (max. Nettosumme von 20.000 €) gefördert. Das Fördergeld wird zu 90% vom Bundesministerium für Ernährung und Landwirtschaft in Form von Regionalbudgets zur Förderung der ländlichen Entwicklung zur Verfügung gestellt. 10 % der Fördersumme steuert die Region aus eigenen Mitteln bei. Insgesamt standen 166.666 € zur Förderung bereit, mit dem folgende 16 Projekte unterstützt werden:

- Einrichtung einer Outdoor-Sportanlage (Judoclub Schindhard)
- Bepflanzung und Spielgeräte (FV Waldfreibad Steinfeld)
- Beleuchtung der Kriegsgräberstätte (Gleiszellen-Gleishorbach)
- Neugestaltung des Spielplatzes Schneiderfeldhütte (PWV Dahn)
- Bau einer Pergola am Rathaus Hof Ruppertsweiler (OG Ruppertsweiler)
- Errichtung von Picknickplätzen (Ortsgemeinde Steinfeld)
- Pavillon am Grillplatz (Ortsgemeinde Bottenbach)



Regionalbudget 2021

- Mehrgenerationenplatz Dornröschengarten (Ortsgemeinde Dörrebach)
- Umgestaltung Pausenhof der Grundschule (FV Grundschule Dahn)
- Mehrgenerationenplatz Barbelroth (Ortsgemeinde Barbelroth)
- Erwerb einer Mobilen Bühnenüberdachung (Ortsgemeinde Vinningen)
- Bestuhlung DGH (Ortsgemeinde Krähenberg)
- Schäferkarren Biosphärenhaus (Ortsgemeinde Fischbach)
- Grillplatz und Backofen (Ortsgemeinde Althornbach)
- Errichtung eines Backhauses (Ortsgemeinde Merzalben)
- Schaffung eines Generationentreffs in Walshausen (Ortsgemeinde Walshausen)

Übergangsphase 2021-2022

Zwischen Februar 2021 und 2022 bereiten sich die lokalen Aktionsgruppen auf die neue Förderperiode vor. Das bedeutet, dass die bestehenden LEADER-Regionen aber auch solche, die sich als neue LEADER-Region gründen möchten, eine neue Lokale Integrierte Ländliche Entwicklungsstrategie (LILE) erarbeiten, mit der sie sich beim



Die LILE-Auftaktveranstaltung mit über 60 Teilnehmende war ein voller Erfolg

Land Rheinland Pfalz für die kommende LEADER-Förderperiode bewerben.

Diese Phase hat offiziell am 25. Februar 2021 mit der Informationsveranstaltung zur Ausgestaltung der LILE angefangen. Noch bis zum 28. Februar 2022 haben die Lokalen Aktionsgruppen Zeit die neue LILE zu schreiben. Die LILE ist die Handlungsgrundlage einer jeden LAG. Deshalb ist es wichtig, dass die Strategie die regionsspezifischen Potenziale und Chancen aufgreift, um eine gute Fördergrundlage für Projekte zu schaffen, die unsere LAG positiv weiterentwickeln.

Der Prozess der LILE-Erstellung hat in unserer LAG bereits begonnen: Erfolgreich haben wir am 30. Juni 2021 unsere Auftaktveranstaltung mit vielen Interessierten durchgeführt. Dabei sind spannenden Ergebnisse entstanden, die es nun mit den Experten zu reflektieren gilt.

Derzeit findet zudem unsere Online-Bürgerbefragung statt. Auf diese Weise möchten wir eine breite Beteiligung ermöglichen und Ihre Vorstellungen zur zukünftigen Entwicklung der Region erfahren. Folgen Sie dazu dem Link [Onlinebefragung - \(survey.monkey.de\)](https://survey.monkey.de) oder scannen Sie den QR-Code am Ende des Newsletters. Wir freuen uns auf Ihre Antworten!

Im Herbst 2021 ist vorgesehen, die Ergebnisse sowie die Strategie im Rahmen einer öffentlichen Veranstaltung vorzustellen. Das Auswahlverfahren ist für Sommer 2022 geplant und wir hoffen, dass unsere LAG dann auch die Anerkennungs-Urkunden in Empfang nehmen darf.

Neues aus den Arbeitsgruppen

Die Kontaktbeschränkungen sorgten in der ersten Jahreshälfte wieder dafür, dass sich unsere Arbeitsgruppen ausschließlich digital treffen konnten. Bei Video-Konferenzen wurde gemeinsam produktiv gearbeitet: Die Arbeitsgruppe Natur- und Kulturlandschaft hat intensiv über das Thema Verwertung von Streuobst/Fallobst diskutiert. Die daraus entwickelte Initiative stellen wir im Anschluss vor. Mit der AG Dorferneuerung und -gemeinschaft wurden die Planungen für das im letzten Jahr leider ausgefallene Regionalforum wieder aufgenommen. Auch dazu folgen weiter unten spannende Infos!

AG Natur- und Kulturlandschaft & regionale Produkte

Mittelpunkt unserer Diskussionen in der AG ist die Aktion „Gelbes Band“, die in Kooperation mit dem Biosphärenreservat Pfälzerwald-Nordvogesen und Landesforsten Rheinland-Pfalz durchgeführt wird. Deutschlandweit werden viele Früchte von nicht bewirtschafteten Bäumen nicht geerntet und landen als Fallobst auf dem Boden. Mit der Aktion „Gelbes Band“ soll gezielt gegen dieses Problem vorgegangen und eine langfristige Lösung für die Früchte gefunden werden. Streuobstwiesen findet man fast überall, oft herrscht jedoch Unklarheit, wer von dem Ertrag profitiert oder ob jeder davon ernten darf.



Das „Gelbe Band“ soll nun Klarheit schaffen. Nicht geerntete Flächen sollen ausfindig gemacht und mit einer gelben Markierung gekennzeichnet werden, um Bürgerinnen und Bürger zu signalisieren, dass diese frei geerntet werden dürfen. Um mögliche Flächen ausfindig zu machen, hat die Arbeitsgruppe bei Ortsgemeinden, dem LBM und bei Obst- und Gartenbauvereinen angefragt. Eine bunte Liste mit potenziellen Flächen verstreut über die Region ist entstanden. In den Städten Primasens und Zweibrücken wurde letztes Jahr diese Aktion erfolgreich durchgeführt und das Angebot wurde von vielen Menschen sehr gut angenommen.

Weitere Informationen sowie eine Karte, wo die Flächen verortet sind, finden Sie auf der Website des Biosphärenreservats (Die Karte wird in den nächsten Tagen online gestellt.)

www.pfaelzerwald.de/streuobstwiesen

Die Arbeitsgruppe freut sich, wenn weitere interessierte Gemeinden sich an der Aktion „Gelbes Band“ beteiligen und Flächen zur freien Ernte entsprechend melden und kennzeichnen. Ansprechpartnerin ist Frau Kramer (Biosphärenreservat Pfälzerwald).

Christina Kramer

E-Mail: c.kramer@pfaelzerwald.bv-pfalz.de



AG Dorfentwicklung und –gemeinschaft

Der Fokus der Arbeit dieser AG liegt derzeit auf der Planung des diesjährigen Regionalforums, welches am 14.09.2021 in Waldfischbach-Burgalben im Bürgerhaus Schuhfabrik stattfinden wird. Themenschwerpunkt wird die familienfreundliche Kommune sein: Nach einem Impulsvortrag wollen wir an verschiedenen Thementischen gemeinsam erörtern, was eine familienfreundliche Kommune auszeichnet und wie entsprechende Strukturen zu gestalten sind. Best-Practice-Beispiele sollen Anregungen geben und mögliche Projektideen an die Hand geben.

Familienfreundliche Kommune

Regionalforum 2021



Einladung Regionalforum

Die Verschiebung des Regionalforums in den Herbst 2021 macht es möglich!

Sie haben weiterhin die Chance an unserem Bilderrätsel teilzunehmen und tolle Preise zu gewinnen. Die Gewinner werden beim diesjährigen Regionalforum bekanntgegeben. Alle Informationen zu dem Rätsel finden sie in unserer aktuellen LEADER-Broschüre, welche Sie auf unserer Website zum Download finden.

Nicht nur deshalb gilt: behalten Sie unsere Seite (www.pfaelzerwaldplus.de) im Auge und folgen Sie unserer Facebook-Seite unter www.facebook.de/pfaelzerwaldplus!



Termine



14. September 2021 18:00 – 20:00 Uhr
Regionalforum „familienfreundliche
Kommune“ – Bürgerhaus Schuhfabrik
Waldfischbach-Burgalben

Online-Bürgerbefragung

Im Rahmen unserer Bewerbung für die neue Förderperiode findet derzeit eine Online-Bürgerbefragung statt. Wir bitten Sie herzlich, sich an der Befragung zu beteiligen und so die künftige Entwicklung der Region mitzubestimmen. Scannen Sie hierfür den nebenstehenden QR-Code oder nutzen Sie den Link auf Seite 3.



Impressum

LAG Pfälzerwald plus e.V.
Unterer Sommerwaldweg 40-42
66953 Pirmasens

Ansprechpartnerin Redaktion:
Isabelle Schmidholz
entra Regionalentwicklung GmbH
Falkensteiner Weg 3
67722 Winnweiler
Tel.: 06302 – 9239 14
E-Mail: isabelle.schmidholz@entra.de
Internet: www.pfaelzerwaldplus.de

Dieses Angebot wird im Rahmen des Entwicklungsprogramms EULLE unter Beteiligung der Europäischen Union und des Landes Rheinland-Pfalz, vertreten durch das Ministerium für Wirtschaft, Verkehr, Landwirtschaft und Weinbau Rheinland-Pfalz gefördert.



EUROPÄISCHE UNION

Europäischer Landwirtschaftsfonds für die Entwicklung des ländlichen Raums: Hier investiert Europa in die ländlichen Gebiete.