



Sehr geehrte Damen und Herren,

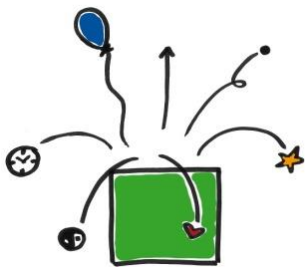
in unserem ersten Newsletter für das Jahr 2020 berichten wir über die Aktivitäten unserer LEADER-Region und geben Ihnen spannende und nützliche Informationen an die Hand.

Trotz der Corona-Kontaktbeschränkungen konnten wir unsere Arbeit fortsetzen und freuen uns daher ganz besonders, dass wir wieder so viele gute Projekte beraten und in die Förderung bringen durften. Das bringt neue Impulse und Entwicklung in unsere LAG!

Neben neuesten Informationen zu den geförderten Projekten und einem Update zu unseren Arbeitsgruppen erhalten Sie bereits erste Informationen zu unserem diesjährigen Regionalforum.

Wir wünschen Ihnen viel Spaß beim Lesen!

*Ihr Regionalmanagement-Team
(Ute Weisbrod-Mohr, Monika Satory,
Sandra Heckenberger und Isabelle
Schmidholz)*



Aus Gründen der leichteren Lesbarkeit wird im vorliegenden Newsletter die gewohnte männliche Sprachform bei personenbezogenen Substantiven und Pronomen verwendet. Dies soll jedoch keinesfalls eine Geschlechterdiskriminierung oder eine Verletzung des Gleichheitsgrundsatzes zum Ausdruck bringen.

Unsere geförderten LEADER-Projekte

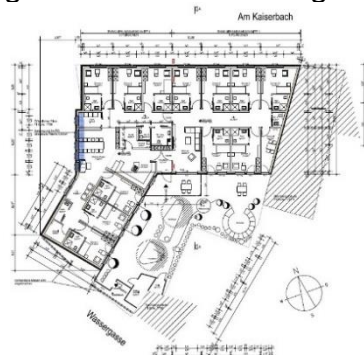
Im Umlaufverfahren hat der Vorstand der LAG Pfälzerwald plus zwei neue Projekte zur Förderung ausgewählt.

Mit 120 Punkten erreichte das Projekt „Strohballenhaus am Kaiserbach“ des Vereins Lobby für Kinder e.V. den ersten Platz und kann eine LEADER-Förderung in Höhe von 150.000 € beantragen, um die Errichtung des komplett barrierefreien Naturerlebniszentrums als integrative Begegnungsstätte zu finanzieren.

Das Projekt „Fortführung Marketingkonzept“ der Verbandsgemeinde Lambrecht (Pfalz) wurde mit 85 Punkten bewertet und kann auf einen Förderbetrag von rund 67.900 € hoffen, um die Erweiterung des Konzeptes „Wald, Holz, Stolz“ zu beauftragen.

GAK-Projekte

Bereits Anfang des Jahres konnte eine Förderung für das Projekt „WohnPflege-Gemeinschaft Gossersweiler-Stein“ der AWO Pfalz aus dem Förderprogramm GAK 9.0 – Einrichtungen für lokale Basisdienstleistungen über die LAG Pfälzerwald plus beantragt werden. Diese besondere Wohnform wird es pflegebedürftigen Menschen ermöglichen, vor Ort zu bleiben und am Dorfleben teilzunehmen. Bewilligt wurde eine Förderung von 200.000 €.



Projektbeschreibung	
Projektname	
Träger	
Standort	
Beschreibung	
Geplante Fertigstellung	
Geplante Förderhöhe	
Geplante Förderart	
Geplante Förderdauer	
Geplante Förderbeginn	
Geplante Förderende	
Geplante Förderhöhe	
Geplante Förderart	
Geplante Förderdauer	
Geplante Förderbeginn	
Geplante Förderende	



Bürgerprojekte 2020

Auch über die Förderung von **ehrenamtlichen Bürgerprojekten** wurde vom Vorstand der LAG in einem Umlaufverfahren entschieden. Von den 14 eingereichten Projektideen können mit den vom Land zur Verfügung gestellten 20.000 € 10 Projekte mit jeweils 2.000 € unterstützt werden:

- Verbesserung der Einsatzfähigkeit - Sprechfunkgeräte für die freie Rettungshundstaffel Elmstein e.V.
- PWV Schutzhütte am Bahnhof Waldfischbach-Burgalben durch den PWV Waldfischbach-Burgalben e.V.
- Waldgalerie Annweiler vom PWV Annweiler e.V.
- Buswartehalle Niederschlettenbach von Kevin Memmer
- Stiftungsgründung Waldeffekt von Alexandra und Michael Miersch
- Jugendarbeit FC Weidenthal vom FC Wacker 1920 Weidenthal e.V.
- Dorfgarten Vinningen vom Obst- und Gartenbauverein 1902 Vinningen e.V.
- Aufrüstung Spielmobil und Trollo vom Kreisjugendring Südwestpfalz e.V.
- Liegebänke für die Blumenwiese des Obst- und Gartenbauvereins Schmalenberg e.V.
- Ausstellung Geschichte von Schindhard durch den Förderverein Schindhard e.V.

Regionalbudget 2020

Bereits zum zweiten Mal werden in der LEADER-Region Pfälzerwald plus **Kleinstprojekte** (max. Nettosumme von 20.000 €) gefördert. Das Fördergeld wird zu 90% vom Bundesministerium für Ernährung und Landwirtschaft in Form von Regionalbudgets zur Förderung der ländlichen Entwicklung zur Verfügung gestellt. 10 % der Fördersumme steuert die Region aus eigenen Mitteln bei. Insgesamt standen 200.000 € zur Förderung bereit, mit dem folgende Projekte unterstützt werden:

- Einbau eines Plattformlifts zur Vervollständigung der Barrierefreiheit (Heiderose Schwab Höhrfröschchen)
- Einrichtung einer Außenwerkstatt in der Kindertagesstätte Trippstadt (Förderverein der Kita Trippstadt)
- Anlage eines Felsenkönigweges in Elmstein (VG Lambrecht)
- Bau einer Pergola am Rathaus Hof Ruppertsweiler (OG Ruppertsweiler)
- Errichtung einer digitalen Infosäule am Rathausplatz Annweiler (Stadt Annweiler)
- Anlage einer Blühwiese (OG Dierbach)
- Anlage eines Bürgerplatzes in Erfenstein (OG Esthal)
- Schaffung von Übernachtungsmöglichkeiten in Zirkuswagen (Moosalbtaler Blasmusik e.V.)
- Anschaffung eines Gemeinschaftszeltes für Gräfenhausen (Stadt Annweiler)
- Ausstattung Dorfgemeinschaftshaus (OG Saalstadt)
- Produktentwicklung Pfadfinder (Mountainbikepark Pfälzerwald e.V.)
- Parkplatz Burg Berwartstein (Theo Wadle)
- Inwertsetzung Waldhütte (OG Kleinsteinhausen)
- Pergola Kindertagesstätte (OG Ruppertsweiler)
- Mehrgenerationenplatz (OG Steinfeld)
- Mehrgenerationenplatz (OG Böllenborn)
- Spielplatz Drachengarten (OG Schweigen-Rechtenbach)
- Neuer Spielplatz (OG Bechhofen)

Neues aus den Arbeitsgruppen

Durch die Corona-Kontaktbeschränkungen hat sich die Art unserer Zusammenarbeit etwas verändert: anstatt uns vor Ort zu treffen sind wir auf Videokonferenzen via Zoom umgestiegen. Was anfänglich noch etwas ungewohnt war, wird mehr und mehr zur Routine. Die leckeren kulinarischen Highlights bei Herrn Walther können die Videokonferenzen jedoch nicht ersetzen....

AG Tourismus

Eigentlich waren wir am Ende unseres Design-Thinking-Experiments angelangt. Eine letzte Überprüfung der neu gewonnenen Ideen mit den touristischen Leistungsträgern fand dann aber nicht mehr statt. Diesen letzten Schritt im Prozess haben wir vertagt und uns stattdessen zu einem regelmäßigen Austausch der Touristiker zum Thema Corona verabredet.

AG Natur- und Kulturlandschaft & regionale Produkte

Mittelpunkt unserer Diskussionen ist nach wie vor der Pfälzer Landmarkt. In unseren Gesprächsrunden haben wir Ideen entwickelt, wie das Projekt stärker ins Bewusstsein der Landwirte und Direkterzeuger rücken kann: unter anderem haben wir überlegt, ein kurzes Video zu erstellen, das das Projekt vorstellt und gleichzeitig zum Mitmachen motiviert.



Was derzeit leider fehlt: kulinarische Highlights bei Herrn Walther (06.06.2019)



Pfälzer Landmarkt

Bereits in unserem letzten Newsletter haben wir vom Pfälzer Landmarkt berichtet. Wir finden: das kann man gar nicht oft genug wiederholen!

Der Pfälzer Landmarkt sucht weiterhin nach Landwirten und Direktvermarktern, die ihre regionalen Erzeugnisse gemeinsam und unter einem Label präsentieren möchten. Hierzu gibt es eine toll gestaltete Website, die Sie auch gerne weiterempfehlen dürfen!

www.pfaelzer-landmarkt.de



Vorstellung der Website beim letzten Regionalforum (20.11.2019)

AG Dorfwentwicklung und –gemeinschaft

In unserer letzten AG-Runde stellte uns Frau Säger vom Biosphärenreservat Pfälzerwald-Nordvogesen das Projekt „Pfälzerwald-SDG-Modellregion für ein nachhaltiges Rheinland-Pfalz“ vor – sehr spannend und viel zu wenig bekannt! Das werden wir im Auge behalten.



Pfälzerwald: SDG-Modellregion für ein nachhaltiges Rheinland-Pfalz

Zoom-Meeting AG Dorfwentwicklung- & gemeinschaft
Juni 2020

Corinna Säger (Projektleitung)



Der Fokus der Arbeit dieser AG liegt derzeit jedoch auf der Planung des diesjährigen Regionalforums, das im November stattfinden soll. Themenschwerpunkt wird die familienfreundliche Kommune sein: wir wollen gemeinsam erörtern, was eine familienfreundliche Kommune auszeichnet und wie entsprechende Strukturen zu gestalten sind.

Der genaue Termin steht aufgrund der derzeitigen Corona-Situation noch nicht fest. Sobald wir genaueres wissen, werden wir auf unserer Homepage sowie auf facebook darüber informieren! Nicht nur deshalb gilt: behalten Sie unsere Seite (www.pfaelzerwaldplus.de) im Auge und folgen Sie unserer Facebook-Seite unter www.facebook.de/pfaelzerwaldplus!

Neue Ansprechpartnerin bei entra!

Sandra Heckenberger verlässt entra Ende Juni, um sich einer neuen beruflichen Herausforderung zu stellen. Isabelle Schmidholz, die schon länger in die Arbeit unserer LAG involviert ist, wird sich zukünftig um die Öffentlichkeitsarbeit und um unsere Arbeitsgruppen kümmern. „Ich bedanke mich für die gute Zusammenarbeit, die mir immer sehr viel Spaß gemacht hat“, lässt Sandra Heckenberger uns wissen. Wir bleiben mit Sicherheit in Kontakt, bedanken uns ebenfalls bei ihr und wünschen ihr alles Liebe und Gute!

Termine



16.06.2020, 09:00 bis 12:00 Uhr
AG Tourismus
Zoom-Konferenz

Bitte vormerken: November 2020
Regionalforum zum Thema „die familienfreundliche Kommune“
Ort und Zeit werden noch bekanntgegeben!

Impressum

LAG Pfälzerwald plus e.V.
Unterer Sommerwaldweg 40-42
66953 Pirmasens

Ansprechpartnerin Redaktion:
Isabelle Schmidholz
entra Regionalentwicklung GmbH
Falkensteiner Weg 3
67722 Winnweiler
Tel.: 06302 – 9239 14
E-Mail: isabelle.schmidholz@entra.de
Internet: www.pfaelzerwaldplus.de

Dieses Angebot wird im Rahmen des Entwicklungsprogramms EULLE unter Beteiligung der Europäischen Union und des Landes Rheinland-Pfalz, vertreten durch das Ministerium für Wirtschaft, Verkehr, Landwirtschaft und Weinbau Rheinland-Pfalz gefördert.



EUROPÄISCHE UNION
Europäischer Landwirtschaftsfonds für die Entwicklung des ländlichen Raums: Hier investiert Europa in die ländlichen Gebiete.