



*Sehr geehrte Damen und Herren,*

*mit unserer vierten Newsletter-Ausgabe möchten wir Sie über aktuelle Entwicklungen und Planungen der LAG Pfälzerwald plus informieren. Einiges hat sich in den letzten Monaten bewegt! Ob es neue Projekte sind, die durch LEADER gefördert werden, oder ob es die sehr engagierten Arbeitsgruppen sind, die sich mittlerweile regelmäßig treffen und sehr gute Projektideen für die Region entwickeln.*

*Wir wünschen Ihnen viel Spaß beim Lesen.*

*Ihr Regionalmanagement-Team  
(Ute Weisbrod-Mohr, Monika Satory,  
Sandra Heckenberger und Isabelle  
Schimdtholz)*

## Projektauswahlverfahren

In der Vorstandssitzung der LAG Pfälzerwald plus am 06.11.2017 wurden insgesamt fünf Projektsteckbriefe eingereicht. Diese wurden anhand einer Checkliste bewertet, woraus sich ein Ranking und damit auch die Fördermittelvergabe ergibt:

1. Landwirtschaftliche Mehrzweckhalle für den Schulbauernhof Gut Hohenberg
2. Touristinfozentrum in Schopp
3. Adventure-Golfpark in Eppenbrunn
4. Wanderwegekonzept für die Verbandsgemeinde Lambrecht
5. Walderlebnispfad für die Ortsgemeinde Großsteinhausen

Bei diesem Projektauftrag standen **345.000 €** LEADER-Mittel und **85.000 €** an Landesmitteln zur Verfügung.

Die bereitgestellten Fördermittel reichten aus, um alle Projekte aus dem Projektranking zu fördern.

Die verbleibenden ca. 40.000 € LEADER-Mittel werden dem nächsten Aufruf zugeteilt.

## Ehrenamtliche Bürgerprojekte erfolgreich durchgeführt!

Die LEADER-Region Pfälzerwald plus hat die Möglichkeit erhalten, ehrenamtliche Bürgerprojekte unbürokratisch fördern zu lassen. Alle gemeinnützig tätigen Organisationen oder Akteure mit einem gemeinnützigem Anliegen durften einen Antrag stellen.

Insgesamt standen **13.000 €** zur Verfügung, die entweder in Form einer Grundförderung mit **1.500 €** oder einer Premiumförderung mit **2.000 €** beantragt werden konnten.

Wir freuen uns über insgesamt **fünf geförderte und durchgeführte Bürgerprojekte** in unserer LAG Pfälzerwald plus!

1. Zukunftsforum „Streuobst im Pfälzerwald“
2. Disc Golf – Outdoor Sport in der Natur
3. CD-Aufnahme GO-SPIRIT
4. Künstlerbroschüre „Ateliers über Grenzen“
5. Matinee über neuzeitliche Chorliteratur

Mehr Informationen zu den erfolgreich umgesetzten Bürgerprojekten können Sie auf unserer Website [www.pfaelzerwaldplus.de](http://www.pfaelzerwaldplus.de) nachlesen.



**Regionalforum am 14.11.2017**

Das diesjährige Regionalforum fand zu dem Thema „Zukunftsfähigkeit der Dörfer“ statt. Das Programm bestand aus einem Mix von Impulsvorträgen und Kurzvorstellungen ausgewählter Projekte zu Mobilität, Gesundheit, Nahversorgung, Nachbarschaftshilfe, Miteinander der Generationen sowie Vereinen.

Die im Vergleich zum ersten Regionalforum verdoppelte Anzahl von über 60 Teilnehmern ist nicht nur ein Zeichen eines steigenden Bekanntheitsgrades der LAG und LEADER, sondern, dass das Thema aktueller denn je ist und großes Interesse an Informationen besteht. Die Resonanz in der Presse war ebenfalls groß. Im Nachgang gab es mehrere positive Zeitungsartikel sowie einen Beitrag in der Landesschau (SWR).

Die Arbeitsgruppe „Natur- und Kulturlandschaft, regionale Produkte“, welche das Regionalforum 2016 organisiert hatte, unterstützte in Form eines regionalen Caterings sowie dem Verkauf von regionalen Produkten.

**Facebook**



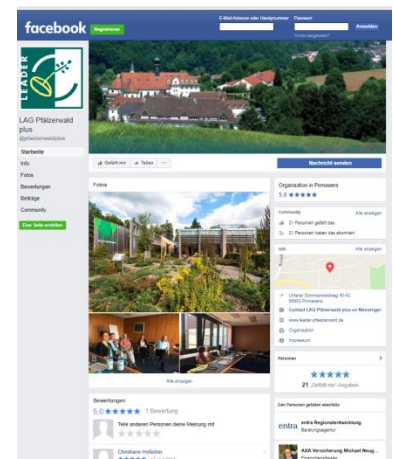
Haben Sie schon bemerkt, dass die LAG Pfälzerwald plus eine eigene Facebook-Seite hat? Noch nicht gewusst? Dann schauen Sie doch mal rein!

[www.facebook.com/pfaelzerwaldplus/](http://www.facebook.com/pfaelzerwaldplus/)

Wir wollen im wöchentlichen Rhythmus spannende und wichtige Informationen über die LAG veröffentlichen. Neben der Vorstellung der Akteure in der Region, möchten wir auch bereits realisierte Projekte präsentieren und die Arbeitsgruppen näher vorstellen. Wichtige Informationen zu Veranstaltungen erhalten Sie dann ebenfalls auf dieser Seite.

Eine Facebook-Seite lebt aber von ihren Follower (Anhänger). Hierzu müssen Sie selbst bei Facebook aktiv sein und die Seite „ liken“. Dann erhalten Sie regelmäßig die Informationen und können Beiträge „ liken“ oder auch teilen, was den Verbreitungsgrad der Nachricht noch einmal erhöht.

Wir freuen uns, wenn Sie unsere Seite unterstützen. So können wir die LAG Pfälzerwald plus bekannter machen und stärker für LEADER sensibilisieren.





### Arbeitsgruppe Natur- und Kulturlandschaft & regionale Produkte

Die Arbeitsgruppe hat jüngst das Regionalforum mit einem Catering und dem Verkauf von regionalen Produkten unterstützt.

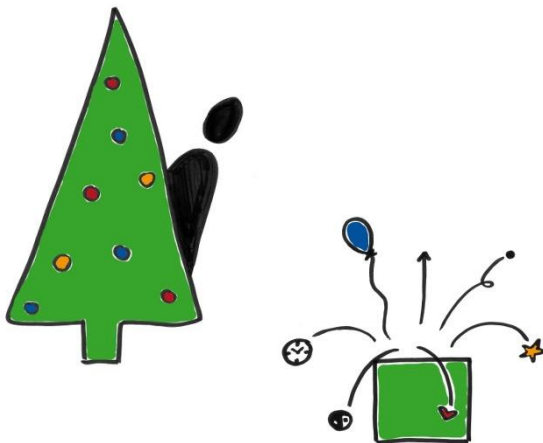
Nach dem letzten Treffen legte die Gruppe ihren Schwerpunkt auf dieses Thema. Zumal auch das Projekt zur Erarbeitung einer Potenzialanalyse für die regionalen Produkte in der Region von zwei Akteuren der Arbeitsgruppe betreut wird. Frau Wittmann vom Büro docissimo und Herr Gebhard vom Büro für Landnutzungsmanagement erarbeiten zur Zeit die Grundlagen.

Sie haben Lust mitzudiskutieren? Die Teilnahme an den Arbeitsgruppen ist jederzeit möglich.

### Frohe Weihnachten und einen guten Start ins Jahr 2018!

Vielen Dank für die tolle Zusammenarbeit mit Ihnen. Wir sind gespannt, welche Projektideen und Umsetzungen uns im nächsten Jahr erwarten.

Wir wünschen Ihnen und Ihren Familien frohe und erholsame Weihnachten und einen erfolgreichen Start ins Jahr 2018! Viel Gesundheit, Glück und gute LEADER-Ideen!



## Termine

**30.01.2018 , 19:00 Uhr**

### ***AG Natur- und Kulturlandschaft & Regionale Produkte***

Walthers Naturgut, Pirmasenser Str. 26,  
66957 Vinningen

**22.02.2018, 17:00 Uhr**

### ***Mitgliederversammlung***

Kreisverwaltung Südwestpfalz,  
Sitzungssaal, Pirmasens

**22.02.2018, 18:30 Uhr**

### ***Vorstandssitzung (voraussichtlicher Projektaufruf)***

Kreisverwaltung Südwestpfalz,  
Sitzungssaal, Pirmasens

## Impressum

**LAG Pfälzerwald plus e.V.**

**Unterer Sommerwaldweg 40-42  
66953 Pirmasens**

**Ansprechpartnerin Redaktion:**

**Sandra Heckenberger**

entra Regionalentwicklung GmbH

Falkensteiner Weg 3

667722 Winnweiler

Tel.: 06302 – 9239 21

E-Mail: [sandra.heckenberger@entra.de](mailto:sandra.heckenberger@entra.de)

Internet: [www.pfaelzerwaldplus.de](http://www.pfaelzerwaldplus.de)

Dieses Angebot wird im Rahmen des Entwicklungsprogramms EULLE unter Beteiligung der Europäischen Union und des Landes Rheinland-Pfalz, vertreten durch das Ministerium für Wirtschaft, Verkehr, Landwirtschaft und Weinbau Rheinland-Pfalz gefördert.



EUROPÄISCHE UNION

Europäischer Landwirtschaftsfonds für die Entwicklung des ländlichen Raums: Hier investiert Europa in die ländlichen Gebiete.