



*Sehr geehrte Damen und Herren,*

*das Jahr 2018 geht schon wieder voll los! Die LAG darf neue Mitglieder begrüßen, es wurde ein neuer LAG-Vorstand gewählt und der erste Projektauftrag im Jahr 2018 hat begonnen. Außerdem werden in diesem Jahr wieder Mittel für ehrenamtliche Bürgerprojekte zur Verfügung gestellt! Darüber möchten wir Sie in unserem Newsletter informieren.*

*Wir wünschen Ihnen viel Spaß beim Lesen.*

*Ihr Regionalmanagement-Team  
(Ute Weisbrod-Mohr, Monika Satory,  
Sandra Heckenberger und Isabelle  
Schimdtholz)*

## Neuer Vorstand der LAG Pfälzerwald plus!

In der Mitgliederversammlung der LAG Pfälzerwald plus am 22.02.2018 stand viel auf der Agenda. Zum einen wurde ein neuer LAG-Vorstand gewählt und zum anderen wurden neue Mitglieder aufgenommen. Als neue Mitglieder dürfen wir die ZukunftsRegion Westpfalz e.V., Frau Petra Würth, Herrn Matthäus Burkhart und Herrn Thomas Kästner begrüßen.

Der neue LAG-Vorstand setzt sich aus einer neuen Führungsspitze zusammen. Vorsitzende ist Landrätin Dr. Susanne Ganster (Landkreis Südwestpfalz) unter Beibehaltung des Stellvertreters Manfred Kirr, Bürgermeister der Verbandsgemeinde Lambrecht.

Als neue öffentliche Mitglieder sind Landrat Ralf Leßmeister (Landkreis Kaiserslautern) sowie Michael Zwick, Bürgermeister der Verbandsgemeinde Dahner Felsenland gewählt worden.

Für den Bereich der Wirtschafts- und Sozialpartner ist als Vertreter des Maschinen- und Betriebshilfsring e.V. Hans-Dieter Bißbort und Stephan Marx für den Mountainbikepark Pfälzerwald dazugekommen.

Erfreulicherweise konnten Petra Würth und Thomas Kästner nicht nur als neues LAG-Mitglied sondern auch für den Vorstand als Vertreter der Zivilgesellschaft gewonnen werden. Ingo Schenk vertritt die evangelische Jugend der Pfalz in dem LAG-Vorstand.



Aktueller Vorstand der LAG Pfälzerwald plus, 22.02.2018

## Aufruf zur Einreichung von Projektvorschlägen

Es ist wieder soweit! Der erste Projektauftrag im Jahr 2018 ist gestartet. **Bis spätestens 11.04.2018** können Projektsteckbriefe bei der Geschäftsstelle des Regionalmanagements eingereicht werden. In diesem Mittelauftrag stehen insgesamt **347.051,22 Euro** zur Verfügung (bestehend aus Mitteln der EU (ELER) sowie Mitteln des Landes Rheinland-Pfalz).



Das Regionalmanagement steht Projektträgern wie immer beratend zur Seite. Dabei kann es sich um einen ersten Ideenaustausch oder um eine bereits ausgereifte Projektidee handeln.



Der LAG-Vorstand tagt am 22.05.2018, um über die Förderwürdigkeit der Projektsteckbriefe zu entscheiden. Den Projektsteckbrief sowie die Projektauswahlkriterien sind auf der Homepage der LAG [www.pfaelzerwaldplus.de](http://www.pfaelzerwaldplus.de) zu finden.

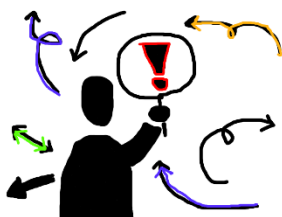
**Neue Fördermittel für „Ehrenamtliche Bürgerprojekten“**

Die Förderung von *Ehrenamtlichen Bürgerprojekten* ermöglicht Vereinen und Initiativen relativ unbürokratisch kleinere Projekte oder Veranstaltungen in die Umsetzung zu bringen. Voraussetzung ist ein gemeinnütziger Gedanke!

In diesem Jahr stehen für die Bürgerprojekte **15.000 Euro** zur Verfügung. Projektträger können bis zu 2.000 € Projektmittel einwerben. Die minimale Grundförderung beträgt 1.500 €.

Letztes Jahr konnten fünf Bürgerprojekte mit Unterstützung der Mittel durchgeführt werden. Dabei hat sich zum Beispiel ein Gospel-Chor eine CD-Aufnahme realisiert oder die Stiftung Südwest Sport, Kultur und Soziales hat einen Outdoor-Tag zum Thema Disc-Golf veranstaltet.

Der Projektauftrag zur Einreichung von Bürgerprojekten wird auf der Website sowie auf facebook bekannt gegeben!



**Facebook**



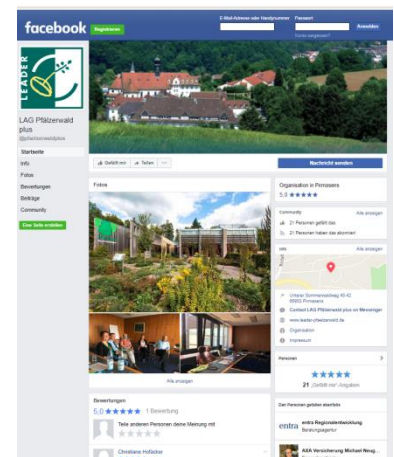
Haben Sie schon bemerkt, dass die LAG Pfälzerwald plus eine eigene Facebook-Seite hat? Noch nicht gewusst? Dann schauen Sie doch mal rein!

[www.facebook.com/pfaelzerwaldplus/](http://www.facebook.com/pfaelzerwaldplus/)

Wir wollen im wöchentlichen Rhythmus spannende und wichtige Informationen über die LAG veröffentlichen. Neben der Vorstellung der Akteure in der Region, möchten wir auch bereits realisierte Projekte präsentieren und die Arbeitsgruppen näher vorstellen. Wichtige Informationen zu Veranstaltungen erhalten Sie dann ebenfalls auf dieser Seite.

Eine Facebook-Seite lebt aber von ihren Follower (Anhänger). Hierzu müssen Sie selbst bei Facebook aktiv sein und die Seite „ liken“. Dann erhalten Sie regelmäßig die Informationen und können Beiträge „ liken“ oder auch teilen, was den Verbreitungsgrad der Nachricht noch einmal erhöht.

Wir freuen uns, wenn Sie unsere Seite unterstützen. So können wir die LAG Pfälzerwald plus bekannter machen und stärker für LEADER sensibilisieren.





## Arbeitsgruppe Natur- und Kulturlandschaft & regionale Produkte

Im Januar traf sich die AG Natur- und Kulturlandschaft, regionale Produkte, um sich v.a. über den Stand der Potenzialanalyse regionale Produkte informieren zu lassen.

Frau Wittmann vom Büro docissimo und Herr Gebhard vom Büro für Landnutzungsmanagement erarbeiten zur Zeit die Grundlagen. Neben Einzelgesprächen werden Fragebögen zur Erhebung der Ist-Situation an regionale Erzeuger versandt. Für die Strategie sieht Frau Wittmann folgende Schwerpunkte:

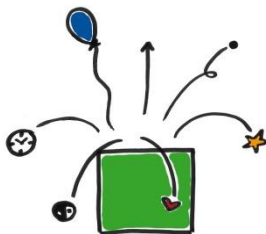
- Digitale Direktvermarktung
- Regional-Logistik
- Regionalmarketing
- Regionalverarbeitung
- Regionalverkauf

Sie haben Lust mitzudiskutieren? Die Teilnahme an den Arbeitsgruppen ist jederzeit möglich.

## Die LAG ist Mitglied beim der ZukunftsRegion Westpfalz!

Der Verein ZukunftsRegion Westpfalz e.V. hat sich zum Ziel gesetzt, Brücken zwischen einzelnen Beteiligten aller gesellschaftlichen Gruppen zu schlagen und so die innerregionale Zusammenarbeit zu fördern.

Für die LAG Pfälzerwald plus ist die ZRW durch die Netzwerkarbeit des Vereins ein guter Multiplikator für die Belange der Region und ihr Image.



## Termine

**27.03.2018, 19:00 Uhr**

**AG Natur- und Kulturlandschaft**

Haus der Nachhaltigkeit, Johanniskreuz

**24.04.2018, 18:00 Uhr**

**Regionale Produkte - eine Chance für unsere Region?**

Kreisverwaltung Südwestpfalz

**22.05.2018, 17:00 Uhr**

**LAG – Vorstandssitzung**

Kreisverwaltung Südwestpfalz

**04.06.2018, 14.00 Uhr**

**AG Dorfentwicklung und –gemeinschaft**

Kreisverwaltung Südwestpfalz

**12.06.2018, 10.00 Uhr**

**AG Tourismus**

Verbandsgemeindeverwaltung

Pirmasens-Land

## Impressum

**LAG Pfälzerwald plus e.V.**

**Unterer Sommerwaldweg 40-42**

**66953 Pirmasens**

**Ansprechpartnerin Redaktion:**

**Sandra Heckenberger**

entra Regionalentwicklung GmbH

Falkensteiner Weg 3

66772 Winnweiler

Tel.: 06302 – 9239 21

E-Mail: [sandra.heckenberger@entra.de](mailto:sandra.heckenberger@entra.de)

Internet: [www.pfaelzerwaldplus.de](http://www.pfaelzerwaldplus.de)

Dieses Angebot wird im Rahmen des Entwicklungsprogramms EULLE unter Beteiligung der Europäischen Union und des Landes Rheinland-Pfalz, vertreten durch das Ministerium für Wirtschaft, Verkehr, Landwirtschaft und Weinbau Rheinland-Pfalz gefördert.



EUROPÄISCHE UNION

Europäischer Landwirtschaftsfonds für die Entwicklung des ländlichen Raums: Hier investiert Europa in die ländlichen Gebiete.